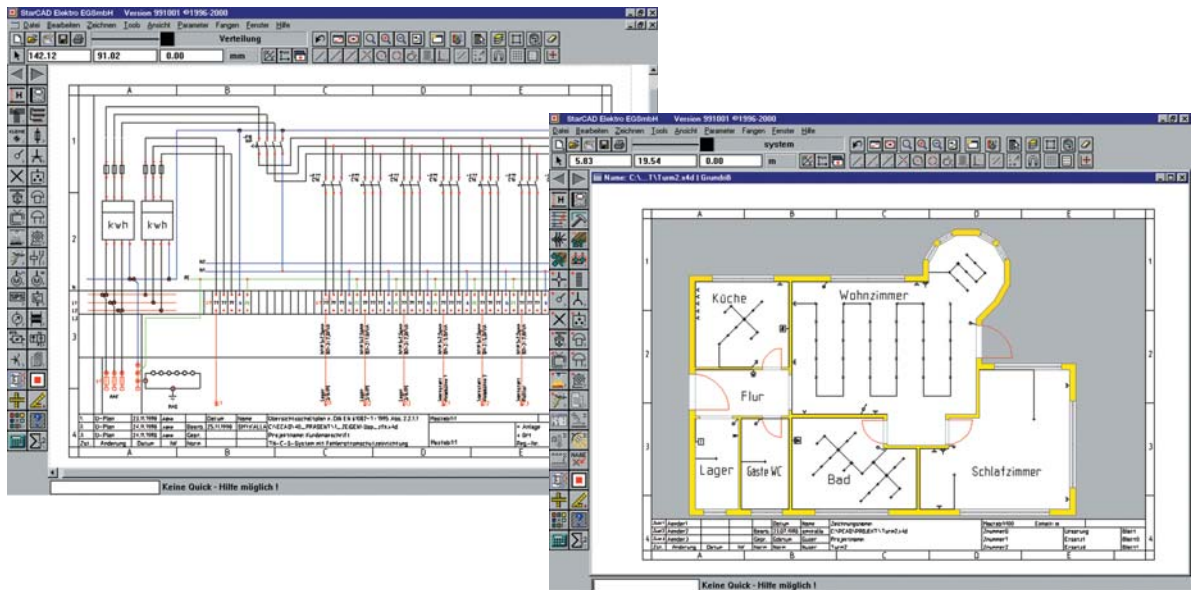


Die grafische Software für das Elektrohandwerk

Mit STARCAD Elektro werden Sie allen Anforderungen Ihres Elektrohandwerks gerecht!

Sie erstellen mit Leichtigkeit und in kürzester Zeit umfangreiche Zeichnungen. Vollautomatisiert können Sie diese zu einem Angebot, einer Bestellung oder Rechnung weiterverarbeiten. Einfach per Knopfdruck!



Sie erfüllen auf unkomplizierte Weise, mit speziell auf das Elektrohandwerk ausgerichteten CAD-Funktionen, Ihre Dokumentationspflicht gemäß den „Sicherheitstechnischen Bestimmungen des VDE e.V.“ sowie dem „Normenwerk des DIN e.V.“. Durch hervorragende 3D-Funktionalitäten können Sie Ihrem Kunden eine räumliche Vorschau seines Bauvorhabens vermitteln. Überzeugen Sie Ihre Kunden bereits während der Angebotsphase durch professionelle Dokumentation und Projektvisualisierung. Zeichnen Sie mit intelligenten CAD-Werkzeugen einen Grundriss mit variabler Raumhöhe oder importieren Sie, über die von Architekten häufig genutzte DXF-Schnittstelle, einen bereits gezeichneten Grundriss. Platzieren Sie anschließend alle elektrischen Betriebsmittel und STAR ElektroCAD erstellt Ihnen eigenständig aus Ihrer Zeichnung eine jederzeit aufrufbare Stückliste.

Die Stückliste beinhaltet die Mengen aller elektrischen Betriebsmittel einschließlich der kompletten Leitungslängen und deren Verschnitt. Im Hintergrund überwacht eine automatisierte Mengenermittlung jeden Zeichen-

schrift bzw. jede Planänderung und aktualisiert somit fortlaufend die variable Stückliste. Die ebenfalls automatisierte Übergabe der Stückliste an die kaufmännischen Softwarelösungen STAR oder HWP-WIN, ermöglicht die Weiterverarbeitung im Angebots-, Bestell- und Rechnungswesen.

Die wichtigsten Funktionen:

- Unkomplizierte Anfertigung der Übersichtsschaltpläne für Zählergehäuse und Stromkreisverteiler sowie sonstiger Haupt- und Unterverteiler nach DIN EN 61082.
- Müheloses Erstellen der Installationsschaltpläne mit und ohne Leitungsführung.
- Intelligente Layertechnik ermöglicht strukturiertes Zeichnen auf verschiedenen Ebenen, z. B. für das Ausblenden aller schwachstromtechnischen Betriebsmittel bei gleichzeitig sichtbar eingeblendetem Verbleib sämtlicher starkstromtechnischen Betriebsmittel.
- Einfaches Einfügen von Schaltzeichensymbolen in die Schaltpläne durch Einsatz umfangreicher Symbolbibliotheken nach DIN EN 60617.

- Unkomplizierte Eigenerzeugung neuer Schaltzeichensymbole und Schaltzeichenmakrosymbole.
- Automatisierte Betriebsmittelkennzeichnung der Übersichts- und Installationsschaltpläne nach DIN EN 61346.
- Automatisierte Angebots-, Bestell- und Rechnungserstellung durch Übernahme und Verarbeitung der variablen Materialstückliste in STAR oder HWP-WIN.
- Einzigartige Erzeugung der Grundrisspläne durch einfachste Koordinateneingabe mittels Maus oder Tastatur.
- Vollautomatisiertes Einpassen von Fenstern, Türen und Mauerdurchbrüchen.
- Maßstabsgetreue Ein- und Ausgabe von DXF-Dateien, z. B. von Grundrissplänen anderer CAD-Programme, mit der besonderen Fähigkeit der Kalibrierung, d.h. Grundrisspläne mit unbekanntem Maßstab werden kalibriert und erhalten somit wieder reale Längen- und Höhenangaben.
- Maßstabsgetreues Scannen, z. B. von Grundrissplänen, ebenfalls mittels Einsatz der o. g. Kalibrierfunktion.
- Reale 3D-Funktionalität durch Echtzeitdarstellung der Seiten-, Vorder- und Dimetrieansicht und 3D-Leitungsführung.
- Räumliche Darstellung und Durchwandern der Zeichnung durch optimierte Renderfunktion.
- Kacheldruck großformatiger Zeichnungen, z. B. Ausdrucken einer DIN-A0-Zeichnung auf 16 DIN-A4-Blättern.
- Planungshilfen zum Überstromschutz von Leitungen und Kabeln nach DIN VDE 0100 Teil 430 bzw. DIN VDE 0298.
- Planungshilfen zum Spannungsfall auf Leitungen und Kabeln nach DIN VDE 0100 Teil 520.
- Planungshilfen zur Schleifenimpedanz und zum Erdungswiderstand nach DIN VDE 0102.
- Automatisierte Erstellung von Prüfprotokollen der elektrischen Anlage nach DIN VDE 0100 Teil 610.
- Ausgabe von Materialstücklisten aus den in Arbeit befindlichen oder bereits fertig gestellten Schaltungsunterlagen.
- Sonstige elektrotechnische Dokumentation entsprechend den allgemein anerkannten Regeln der Technik, z. B. den „Technischen Anschlussbedingungen Deutscher VNB's“, den „Normen des DIN e.V.“ oder den „Bestimmungen des VDE e.V.“.

INFO

Vorteile auf einen Blick

- Übersichtsschaltpläne
- Installationsschaltpläne
- Intelligente Layer- und Fangtechnik
- Reales 3D-CAD mit Echtzeittechnologie
- Automatisierte Auftragsbearbeitung mit PRIMUS/ HWP-WIN

Ja, ich möchte STARCAD Elektro kennenlernen.

Ich habe Interesse an einem unverbindlichen Vorführtermin.

Ich bin an weiteren Informationen interessiert. Bitte setzen Sie sich mit mir in Verbindung.

EGSmbH

Kulemannstieg 18

22458 Hamburg

Telefon: +49 40 587717

Fax: +49 40 584774

E-Mail: info@starcad.de

Internet: www.starcad.de

Firma, Anschrift oder Firmenstempel